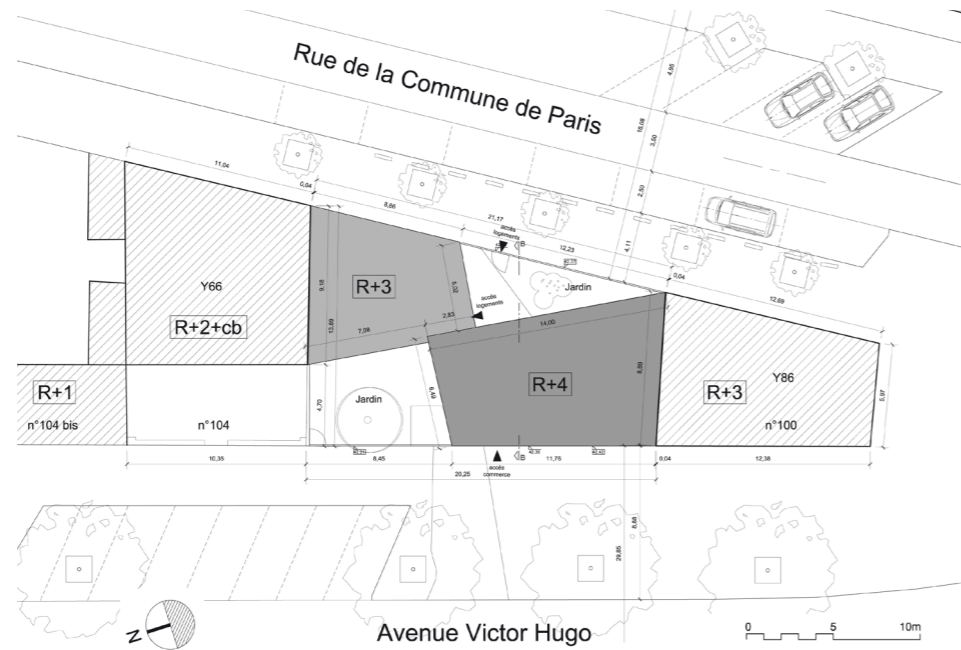




Nominé au prix de la
Première œuvre 2013



6 LOGEMENTS + 1 COMMERCE

à Aubervilliers (93)

Programme - **6 logements locatifs sociaux + 1 commerce**

Maître d'ouvrage - **OPH d'Aubervilliers**

Adresse - 102 av Victor Hugo

Architecte - Benjamin GAUTHIER

Économiste - Philippe DUVAL

BET thermique / fluide - BETHAC

BET Développement Durable - Albert & Co

Entreprise TCE - LGB

Surface - 655m²

Budget - 1,1 M € ht

Calendrier - Livré en 2013

Performances énergétiques - BBC effinergie, H&E profil A

Le bâtiment s'organise en 2 volumes distincts qui s'étirent depuis les deux constructions voisines.

Il comble ainsi la dent creuse générée par une parcelle longue et traversante. Afin d'intégrer les contraintes locales et de lier le fonctionnement interne des logements à l'environnement, le bâtiment s'adapte géométriquement et propose:

- Une implantation contextuelle : Le bâti fragmenté en 2 volumes distincts révèle une stratégie urbaine de continuité. Les pignons sont recouverts et les gabarits voisins intégrés au dispositif urbain.

- Des vides qualifiés: Ils sont traités contextuellement à travers leur végétalisation.

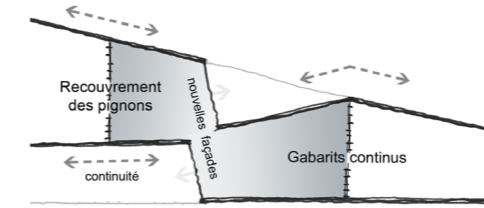
- Des accès adaptés: Le commerce est accessible depuis l'avenue très passante tandis que les logements le sont depuis la rue arrière à caractère plus domestique. La circulation verticale est positionnée à la liaison des 2 volumes.

- Des orientations optimisées: Les séjours sur l'avenue bénéficient d'un ensoleillement à l'ouest et d'un balcon avec une vue nord dans l'axe de l'avenue. Les séjours sur la rue arrière possèdent un accès à une terrasse orientée plein sud. Toutes les chambres sont orientées à l'est.

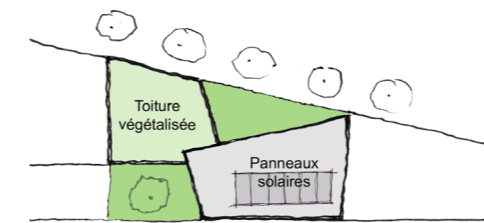
- Un environnement sonore maîtrisé: Toutes les chambres sont orientées vers la rue arrière, plus calme que l'avenue Victor Hugo.

- Une organisation variée des logements: L'opération propose une grande variété de typologies allant du T2 au T5 (avec 3 duplex dont un en R+3/R+4 permettant de se passer d'un ascenseur et de rester en 2^{ème} famille.)

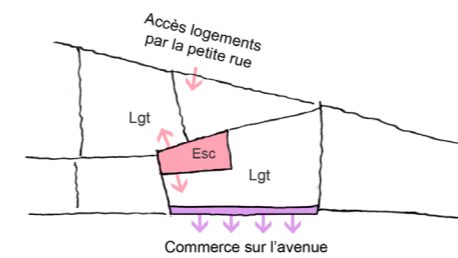
- L'enveloppe du bâtiment affiche une simplicité apparente par la répétition de larges fenêtres laissant généreusement pénétrer la lumière et par l'utilisation de matériaux pérennes: murs en blocs de pierre ponce structurels de 35 cm d'épaisseur (pas d'isolation thermique rapportée), plaquette de parement de couleur sombre, menuiseries extérieures mixtes bois/alu, tôles d'habillage en acier thermolaqué perforées ou pleines.



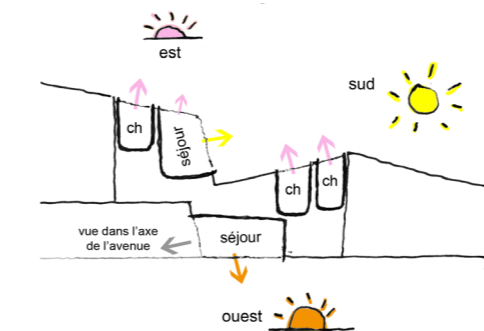
IMPLANTATION URBAINE



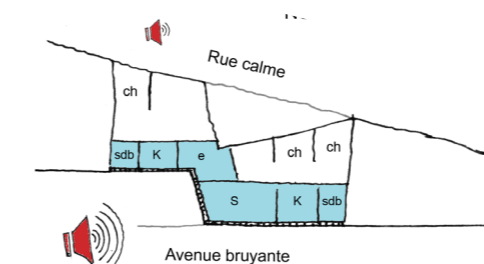
VEGETALISATION



ACCES / CIRCULATIONS



ENSOLEILLEMENT / VUE



NUISANCES SONORES



Photo depuis l'avenue Victor Hugo



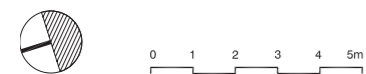
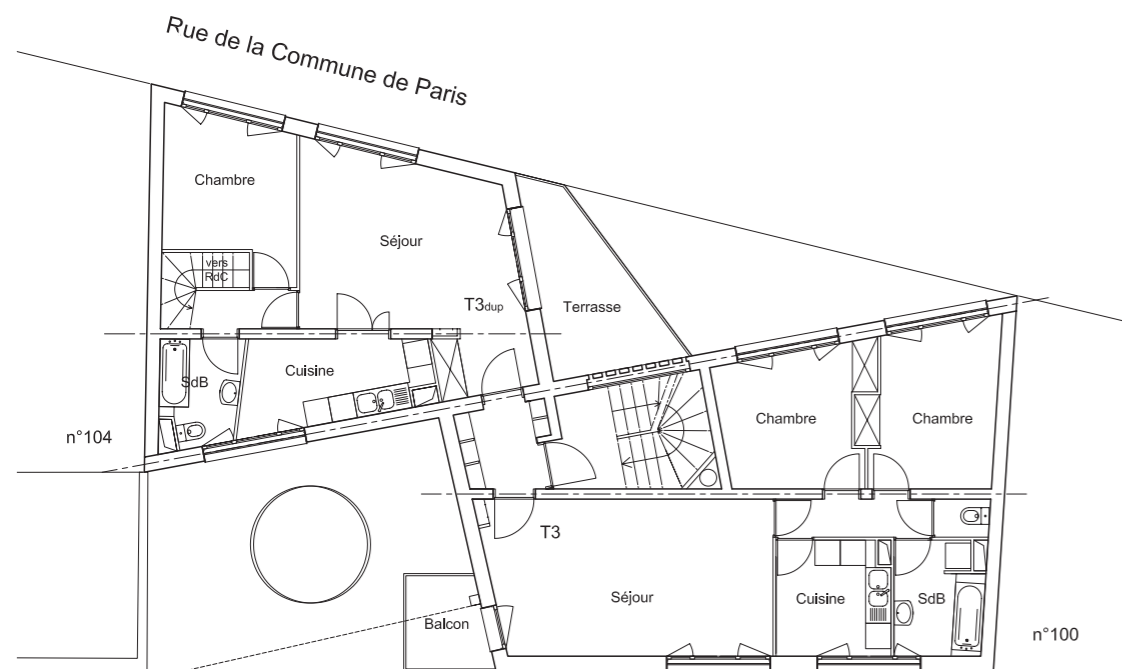
Photo depuis la rue de la Commune de Paris



Terrasse plein sud



Nominé au prix de la
Première œuvre 2013



Avenue Victor Hugo
Plan du 1^{er} étage



Blocs de
pierre ponce

