



# 10 LOGEMENTS + 2 COMMERCES réhabilités

à Paris 19<sup>ème</sup> & 20<sup>ème</sup>

Le projet consiste en la réhabilitation de 10 logements sociaux et 2 commerces en RDC sur 2 immeubles en copropriété.

Les contraintes gérées étaient:

- Enrichissement les typologies (regroupement de logts, duplex, ...)
- Opération à tiroir
- Concertation avec certains occupants
- Relationnel avec les copropriétés

Programme - **10 logements locatifs sociaux + 2 commerces**

Maître d'ouvrage - **SIEMP**

Adresse - 3 rue Bellevue et 26 rue Pixierécourt

Architecte + Économiste - **B. GAUTHIER**

Surface utile- 540 m<sup>2</sup>

Budget - 0,9 M € ht

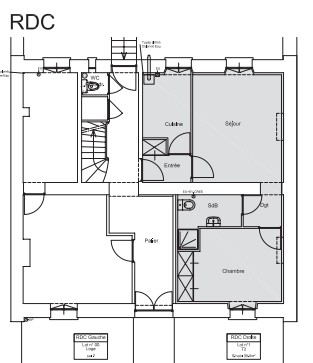
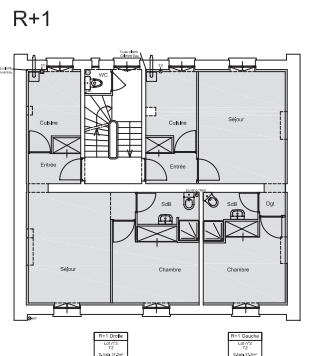
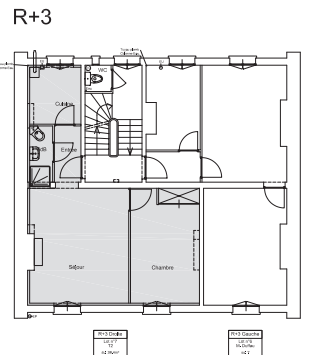
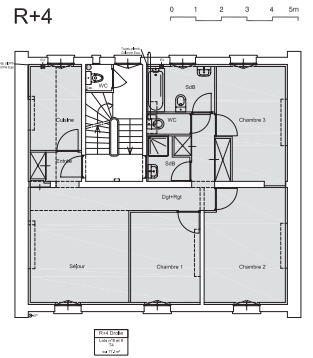
Calendrier - Livré en 2014



3 Rue Bellevue



26 Rue Pixierécourt



T2 en duplex Rue Pixierécourt



**Bâtiment Rue  
3 Rue Bellevue**