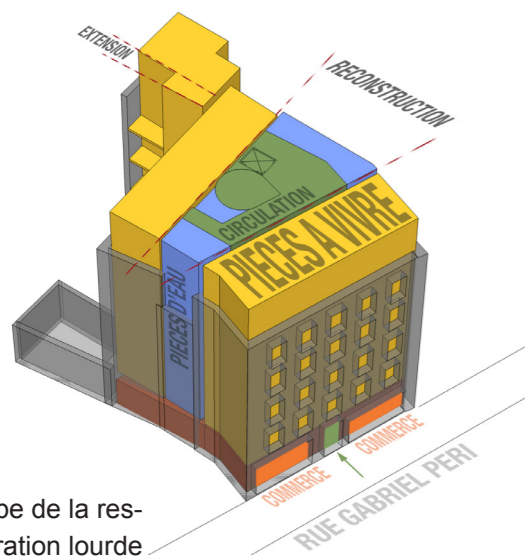




Façade arrière du bâtiment neuf



CONFORME À LA RT 2012



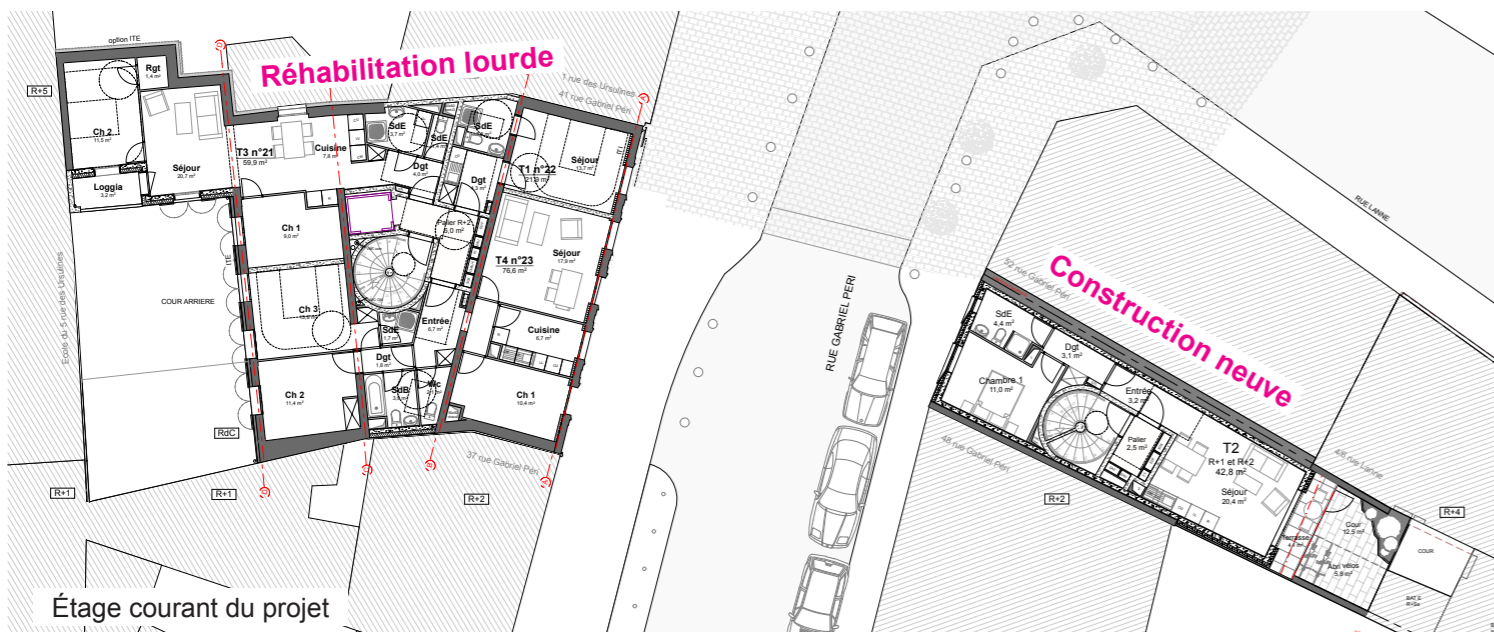
Principe de la restructuration lourde

Le projet, prévu en "Conception / Réalisation", consiste en l'aménagement de 2 parcelles implantées face à face sur l'axe historique de Saint-Denis.

**Réhabilitation lourde:**  
Le projet recrée le cœur du bâtiment ravagé par les flammes, pour y implanter l'ensemble des éléments techniques du projet: circulations, pièces humides, gaines...  
Les travées latérales et les façades sont elles conservées et revalorisées: aspect d'origine sur rue et ITE sur

cour.  
Le bâtiment arrière est rattaché au bâtiment principal pour améliorer la compacité du bâti et supprimer la double circulation.

**Construction neuve:**  
Le bâti remplit la parcelle profonde et étroite. Les séjours des logements s'ouvrent largement sur des terrasses privatives tournées vers le cœur d'îlot calme et ensoleillé. La façade sur rue recherche la continuité tout en remplissant un rôle de barrière phonique.



Étage courant du projet



# 16 LOGEMENTS + 3 COMMERCES

à Saint-Denis (93)

Programme RÉHABILITATION - 13 logements locatifs sociaux + 2 commerces

Programme NEUF - 3 logements + 1 commerces

Maître d'ouvrage - Immobilière 3F

Maître d'ouvrage délégué- BâtiPlaine

Adresse - 39 & 50 rue Gabriel Péri

Architecte - Benjamin GAUTHIER

BET: IPC + SETECBA

Entreprise: CHANIN

Surface - 1.046 m<sup>2</sup>

Budget - 1,9 M€

Calendrier - Concours en 2015

Performance énergétique - RT 2012 -10%



Vue d'insertion du bâtiment neuf