

14 LOGEMENTS + 1 COMMERCE

à Saint-Maur-des-Fossés (94)

Programme - 14 logements sociaux + 1 commerce + Démolition existant

Maître d'ouvrage - Immobilière 3F

Adresse - 176 bd de Créteil

Architecte + Économiste - B. GAUTHIER

BET - GINKO + AYDA acoustique

Entreprise - TEMPERE construction

SDP - 950 m²

Budget - 1,74 M € ht

Calendrier - **Livré en 2017**

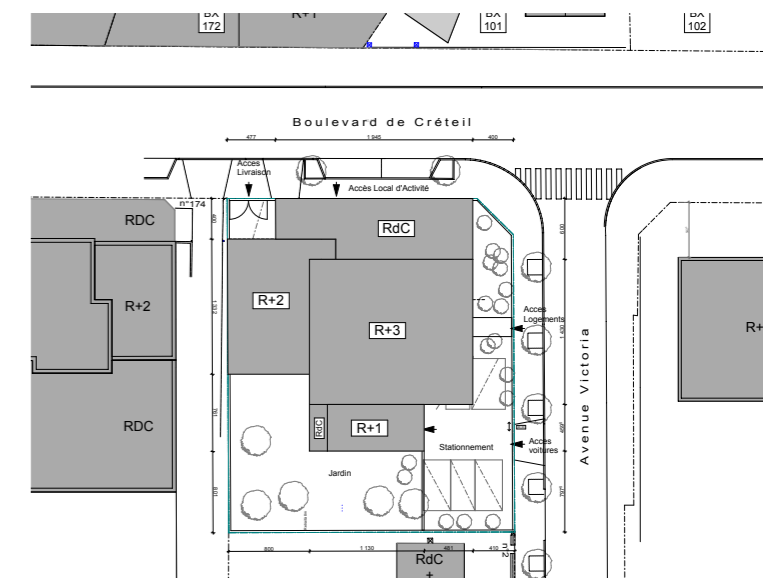
Performance énergétique - RT 2012 Cref-10% + EnR

Implanté à l'angle de deux voies, dans un tissu urbain hétéroclite, le projet s'inspire des multiples implantations et échelles des bâtis environnants pour proposer :

- Un programme comprenant 14 logements locatifs avec caves et balcons, 1 local d'activité de plain-pied sur le boulevard et un parc de stationnement de 20 places.
- Une volumétrie fragmentée et contextuelle, qui sait cependant rester compacte et cohérente.
- La mise en valeur des qualités du lieu avec la valorisation des vues vers le cœur d'îlot calme et la recherche d'un ensoleillement maximal. Presque tous les logements possèdent une double ou triple orientation.
- Un dessin de façade clair et rationnel avec des fenêtres sur allège reparties sur un enduit ton clair, et de grandes baies coulissantes toute hauteur donnant sur des balcons entourés de bois.



depuis le Boulevard de Créteil





balcons d'angle plein sud



jardin arriere orienté plein sud

