



Vue depuis l'allée André Chedid



## 43 LOGEMENTS en VEFA

ZAC du Chaperon Vert, à Arcueil (94)

Programme - 15 logements en accession + 28 logements locatifs sociaux

Maître d'ouvrage - **Bouygues Immobilier + OPALY**

Adresse - 1,3 Allée Simone de Beauvoir

Aménageur - SADEV 94

Architecte - B. GAUTHIER

Architectes associés - MUZ architecture + TVK (lot 5A)

Économiste - VPEAS Vincent Pourteau

BET structure - EVP

BET thermique / fluides - CFERM

Entreprise tce - Lainé Delau

Surface SHON - 3.060 m<sup>2</sup>

Ratio shon / shab - 0,882 (0,87 demandé)

Budget - 4,2 M € ht

Calendrier - Livré en 2013

Performance énergétique - THPE Cref -20% + H&E

Ce bâtiment s'intègre dans l'ambitieux plan de rénovation urbaine de la cité du Chaperon Vert à Arcueil, conçue par l'agence TVK pour le compte de la SADEV 94.

- Les 43 logements (28 sociaux pour OPALY + 15 en accession) sont regroupés en une unique volumétrie.

- Un parc de stationnement souterrain est partagé avec le lot voisin réalisé par TVK (159 places sur 3 niveaux).

- A partir du volume capable en bande du projet urbain, le bâtiment offre en étage une série de retraits.

Ceux-ci permettent d'harmoniser l'édifice avec le contexte bâti immédiat, tout en ménageant des espaces extérieurs et des vues pour les logements.

- En périmétrie du bâtiment, une brique de parement offre une échelle adaptée à l'espace public, pérennise les pieds de façade exposés, tout en se référant aux matériaux de la cité du Chaperon Vert. Pour les retraits, les façades sont traitées en enduit clair et contrastent par leur valeur avec celles à l'alignement.

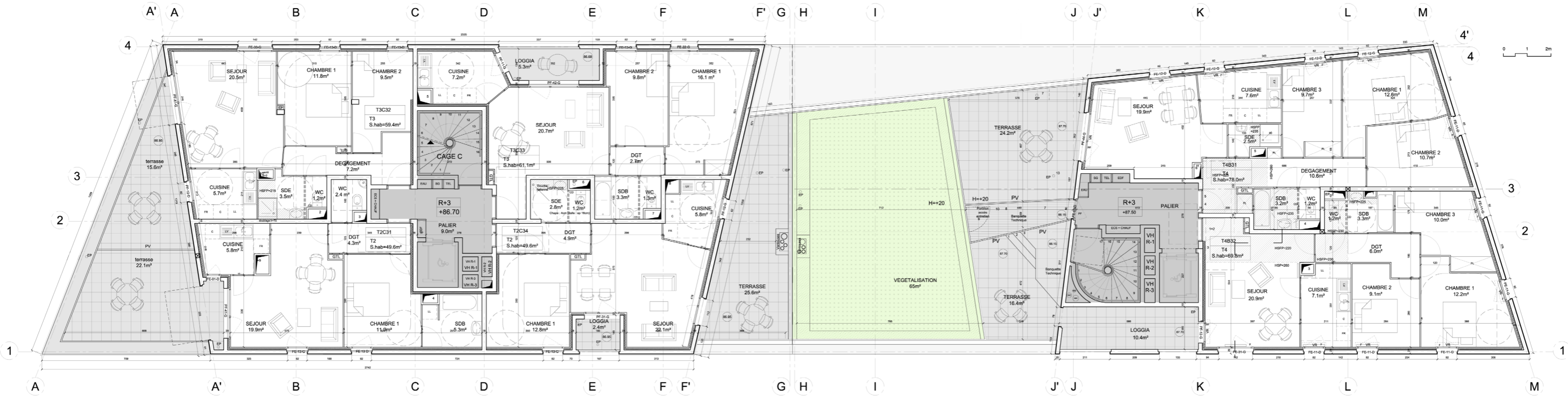
- Le bâtiment est scandé par de hautes baies verticales de teintes uniformes, formant des registres sur 1, 2 ou 3 étages, accompagnant la volumétrie générale.





Prise de vue en fin de chantier

Plan d'étage courant (R+3)



Logements sociaux

Logements en accession

