

Programme - **Réhabilitations énergétique de 20 logements**

Maître d'ouvrage - RIVP

Adresses - 18 rue de la Jonquière, Paris 17^{ème}

Architecte + Économiste - B. GAUTHIER

BET Thermique + Fluides - POUGET consultants

Budget - 0,85 M € ht

Calendrier - Études en cours

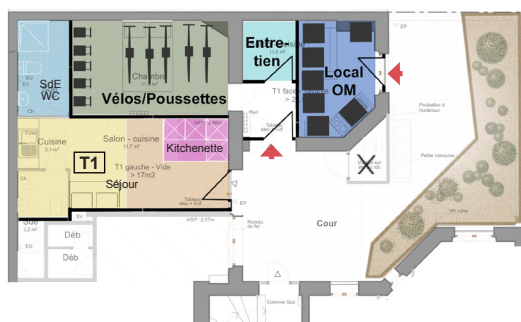
Le projet consistait en la réhabilitation d'un ensemble immobilier de 20 logements sociaux. Les principales problématiques étaient:

- Réhabilitation énergétique patrimoniale avec ITE sur cour et courette.
- Création d'une ventilation simple flux hygroréglable.
- Restructuration complète des logements vides.
- Améliorations énergétiques sur les logements occupés.
- Création des locaux communs manquants.



Réhabilitation
en milieu
occupé

APRÈS



AVANT

