

Résidence sociale

Paris 18^{ème}

Hénéo

Programme : Réhabilitation de 17 logements et communs

Maître d'ouvrage : HÉNÉO

Adresse : 9 passage Kracher, 75018 Paris

Architecte + Économiste : B. GAUTHIER

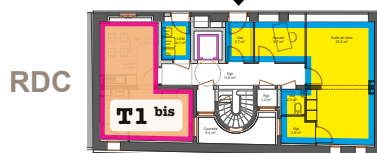
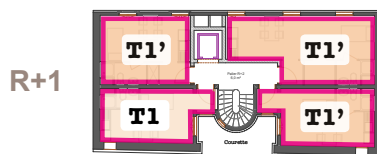
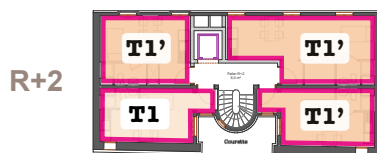
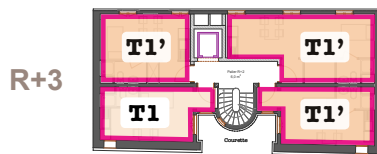
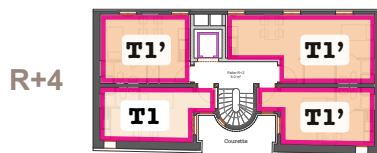
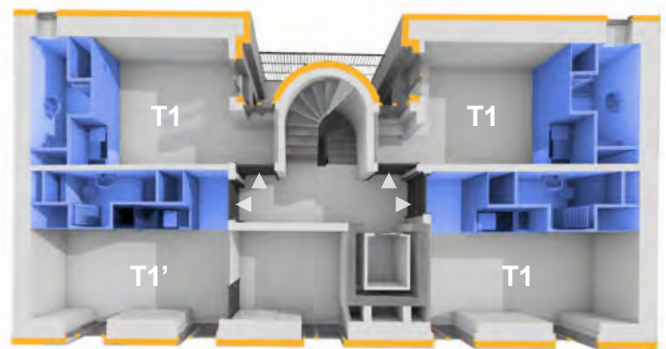
BET - GINKO & associés

Surface utile : 491 m²

Budget : 1,13 M € ht

Calendrier : Études en cours

Performance : NF Habitat Effinergie Réno
niveau HQE (de 366 à 122 kWh)



Répartition typologique



État projeté